

#IIIREDPAL

III ENCUENTRO DE LA RED DE CUIDADOS PALIATIVOS DE ANDALUCÍA

18 DE MARZO DE 2025
ESCUELA ANDALUZA DE SALUD PÚBLICA

Abordaje del fin de vida en centros sociosanitarios

Emilio Mota Romero
Enfermero de familia. Coord. Cuidados U.G.C.



Junta de Andalucía
Consejería de Salud y Consumo

III ENCUENTRO DE LA RED DE CUIDADOS PALIATIVOS DE ANDALUCÍA



2019

90,7 millones (20,3%) ≥ 65 años

9,5 millones (20,1%) ≥ 65 años (*)



2050

129,8 millones (29,3%) ≥ 65 años

16 millones (30,4)% ≥ 65 años

Envejecimiento

Cronicidad

Dependencia

Fragilidad



III ENCUENTRO DE LA RED DE CUIDADOS PALIATIVOS DE ANDALUCÍA



2019

90,7 millones (20,3%) ≥ 65 años

9,5 millones (20,1%) ≥ 65 años (*)



2050

129,8 millones (29,3%) ≥ 65 años

16 millones (30,4)% ≥ 65 años

Envejecimiento

Cronicidad

Dependencia

Fragilidad



Europa

3,4 millones de plazas

Ratio: 7 plazas/100 hab.

España

385.000 plazas

Ratio: 4,2 plazas/100 hab.

Fundación "Instituto Edad y Vida." (2015). Perfil sanitario de las personas ingresadas en centros residenciales. In Fundación "Instituto Edad y Vida." <https://www.edad-vida.org/wp-content/uploads/2017/04/Informe-EV-Perfil-Sanitario.pdf>

Eurostat. (2020). Long-term care beds in nursing and residential care facilities. Healthcare Resource Statistics - Beds. https://ec.europa.eu/eurostat/statistics-explained/index.php?title=Healthcare_resource_statistics_-_beds#Long-term_care_beds_in_nursing_and_residential_care_facilities



Envejecimiento

Cronicidad

Dependencia

Fragilidad



Cuidados paliativos

(World Health Organization, 2011; Reitinger et al., 2013)

World Health Organization. (2011). PALLIATIVE CARE FOR OLDER PEOPLE: BETTER PRACTICES (S. Hall, H. Petkova, A. D. Tsouros, M. Costantini, & I. J. Higginson (eds.)).

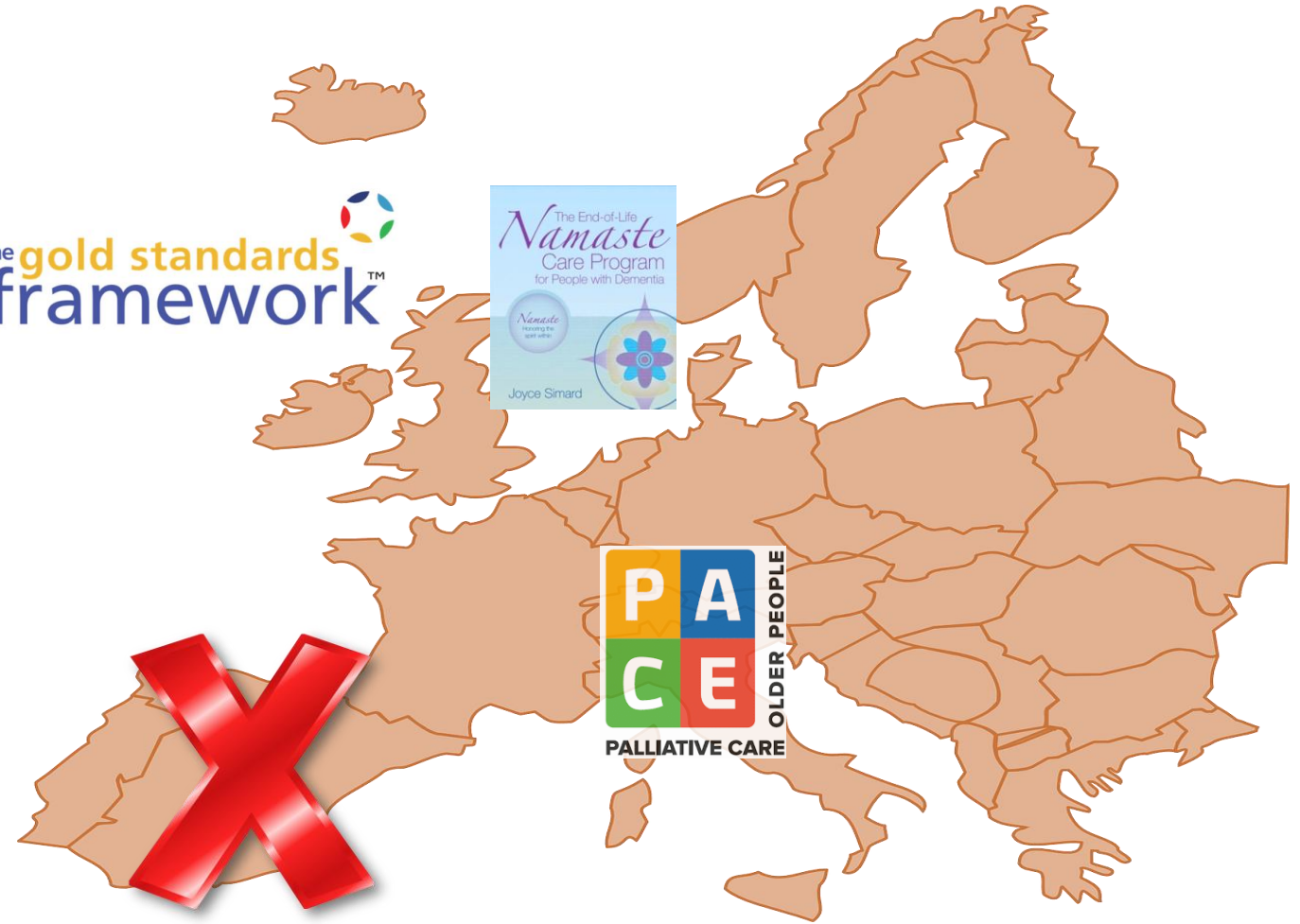
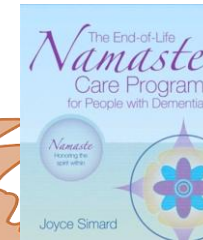
https://www.euro.who.int/data/assets/pdf_file/0017/143153/e95052.pdf

Reitinger, E., Froggatt, K., Brazil, K., Heimerl, K., Hockley, J., Kunz, R., Morbey, H., Parker, D., & Husebo, B. S. (2013). Palliative care in long-term care settings for older people: Findings from an EAPC Taskforce. European Journal of Palliative Care, 20(5), 251-253.

III ENCUENTRO DE LA RED DE CUIDADOS PALIATIVOS DE ANDALUCÍA



the gold standards
framework™



Hewison, A., Badger, F., Clifford, C., & Thomas, K. (2009). Delivering 'Gold Standards' in end-of-life care in care homes: a question of teamwork? *Journal of Clinical Nursing*, 18(12), 1756–1765.

<https://doi.org/10.1111/j.1365-2702.2008.02613.x>

Smets, T., Onwuteaka-Philipsen, B. B. D., et al. (2018). Integrating palliative care in long-term care facilities across Europe (PACE): protocol of a cluster randomized controlled trial of the 'PACE Steps to Success' intervention in seven countries. *BMC Palliative Care*, 17(1), 47. <https://doi.org/10.1186/s12904-018-0297-1>

Froggatt, K., Patel, S., et al. (2018). Namaste Care in nursing care homes for people with advanced dementia: Protocol for a feasibility randomised controlled trial. *BMJ Open*, 8(11), 1-11.

<https://doi.org/10.1136/bmjopen-2018-026531>



“Elaboración e Implementación de un Programa de Atención Al Final de la Vida en Residencias de Ancianos Nu-Help (Nursing Homes End Of Life Program)”

(AP-0105-2016)



Basado en programas existentes en nuestro entorno, adaptado al contexto local.

Siguiendo las recomendaciones de la Organización Mundial de la Salud

Siguiendo las estrategias y políticas sanitarias del Sistema Sanitario Público de Andalucía.



Nursing Home End-of-life Programme
Programa de Fin de Vida en Residencias





(Coords.)

Emilio Mota Romero
Daniel Puente Fernández
Rafael Montoya Juárez

Programa NUHELP

de atención al final de la vida
en residencias de mayores
y centros gerontológicos



PIRÁMIDE



5 objetivos

22 intervenciones

1. Realizar evaluación integral y desarrollar un plan de atención personalizado adaptado a las necesidades paliativas detectadas.

2. Informar de manera clara y accesible a pacientes y familiares.

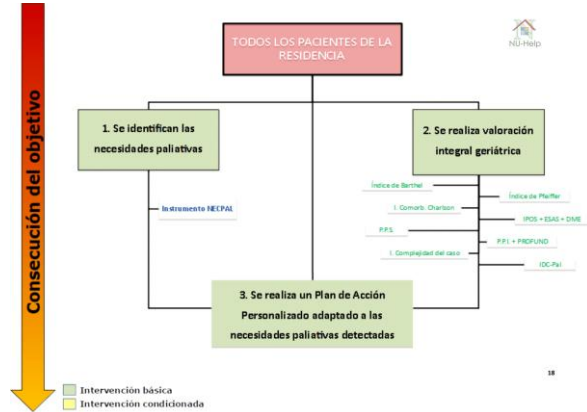
3. Realizar y registrar toma de decisiones anticipadas.

4. Realizar atención anticipada a la pérdida y al duelo.

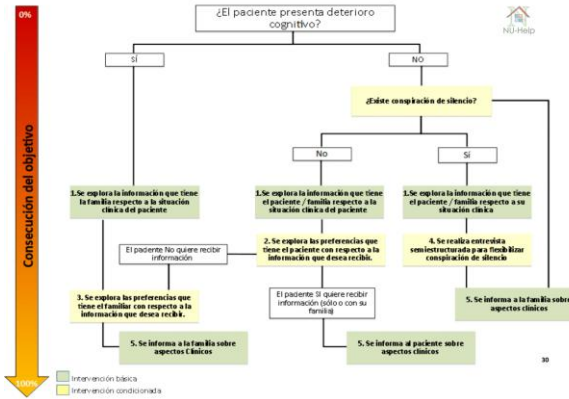
5. Derivar a unidad especializada de cuidados paliativos si procede, en función de la complejidad paliativa



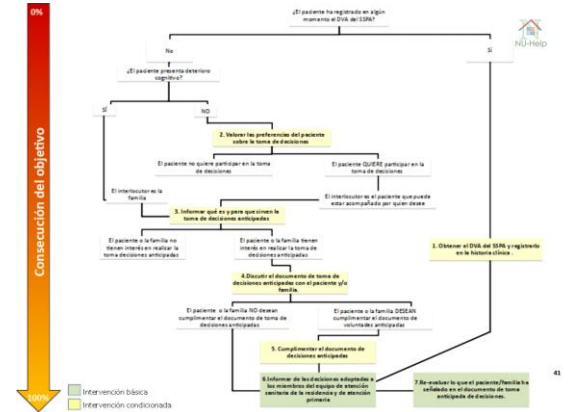
OBJETIVO 1



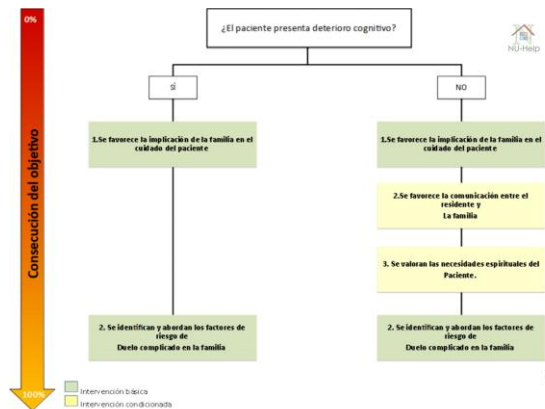
OBJETIVO 2



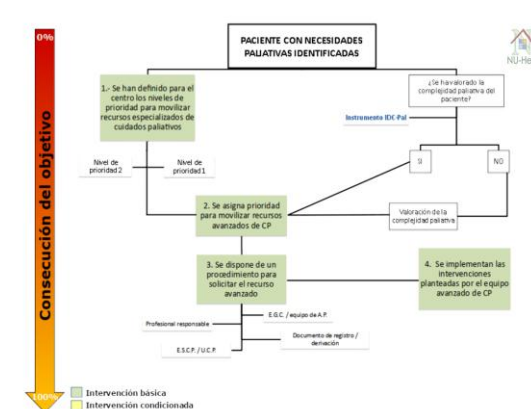
OBJETIVO 3



OBJETIVO 4



OBJETIVO 5



III ENCUENTRO DE LA RED DE CUIDADOS PALIATIVOS DE ANDALUCÍA



Nursing Home End-of-life Programme
Programa de Fin de Vida en Residencias





NU-Help

Nursing Home End-of-life Program
Programa de Fin de Vida en Resid

(Coords.)
Emilio Mota Romero
Daniel Puente Fernández
Rafael Montoya Juárez

Programa NUHELP de atención al final de la vida en residencias de mayores y centros gerontológicos



PIRÁMIDE

BOLETÍN OFICIAL DEL ESTADO



Jueves 11 de agosto de 2022

Sec. III. Pág. 117584

III. OTRAS DISPOSICIONES

MINISTERIO DE DERECHOS SOCIALES Y AGENDA 2030

13580 Resolución de 28 de julio de 2022, de la Secretaría de Estado de Derechos Sociales, por la que se publica el Acuerdo del Consejo Territorial de Servicios Sociales y del Sistema para la Autonomía y Atención a la Dependencia, sobre criterios comunes de acreditación y calidad de los centros y servicios del Sistema para la Autonomía y Atención a la Dependencia.

v2.0

MODELO ORGANIZATIVO
PARA MEJORAR LA
ATENCIÓN SANITARIA EN
CENTROS RESIDENCIALES
PERSONAS MAYORES EN
ANDALUCÍA



#IIREDPAL

III ENCUENTRO DE LA RED DE CUIDADOS PALIATIVOS DE ANDALUCÍA



GRACIAS

#IIIREDPAL

III ENCUENTRO DE LA RED DE CUIDADOS PALIATIVOS DE ANDALUCÍA

18 DE MARZO DE 2025
ESCUELA ANDALUZA DE SALUD PÚBLICA

Abordaje del fin de vida en centros sociosanitarios

Emilio Mota Romero
Enfermero de familia. Coord. Cuidados U.G.C.

